

M0

USER MANUAL

说明书



Dear Customer

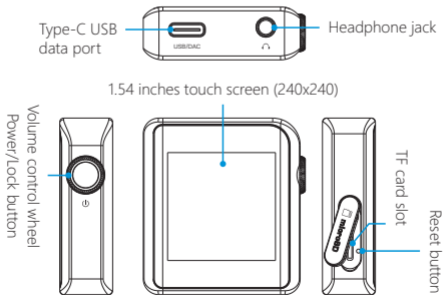
Thank you for purchasing the M0 portable music player. We'd like to express our sincere gratitude to you. You are recommended to read the user manual carefully before operating the device. Please keep this user manual for future reference.

Security Instructions

1. Don't repair or modify the device without permission. None of the parts in this device could be checked or repaired by the user. Only professionals are entitled to check or repair this device. If the user dismantles it and modify its internal circuit personally, it will make it difficult for our serviceman to repair, and may possibly impacts its performance and quality.
2. Please don't use this device in extremely hot, cold, dusty or humid circumstances.
3. This device might get warm during charging.
4. Prevent this device from falling, friction, or crashing against hard objects during use, otherwise surface scratch, battery disconnection, data loss or other hardware damages will be caused. Please also avoid violent vibration or impact.
5. Please enjoy the music in a proper volume to avoid impairing your hearing and damaging the sound system. Before plugging your headphones into the device, please turn down the volume first.
6. Don't clean this device with chemicals or detergents, otherwise its surface and top coating may be damaged.
7. Don't disconnect this device during formatting or transferring files. otherwise, a program error may occur.

8. The USB port is only for data transmission or charging. Please try to avoid using this device when it is charging.
9. When this device is not in use, please charge it regularly to guarantee battery life.
10. Please replace the battery with ones in the same type as the original ones, as improper replacement will bring the risk of explosion.
11. Never expose battery to sunlight, fire or other extremely hot circumstances.
12. Please download update file from our official site www.shanling.com, and update according to the instruction.

Names of Parts



Operation Instructions

Power ON / OFF / Screen Locking

1. Power on: press "⏻" button and hold it for 3 seconds, then device turns on.
2. Power off: press "⏻" button and hold it for 3 seconds, then device power off.
3. Screen locking: when the device is powered on, press "⏻" to lock screen and turn off the LCD display; to unlock it, press "⏻" again.

Volume Control

Turn the wheel clockwise to increase the volume, turn the wheel counterclockwise to decrease the volume.

Touch Screen Operation

User can control multiple functions by sliding, clicking or long pressing.

Click: Go to the next menu or confirm.

Right slide: Swipe right to return to the previous menu.

Long press: In any interface, long press to return to the main menu.

Charging

It is recommended to use DC5V 2A adapter for charging. The charging icon and the battery level will be displayed on the LCD display when the device is charging with the USB cable.

TF Card Port

1. The port is only for the standard TF card(Micro SD) and supports a capacity up to 512GB.
2. Open the TF card cover, insert the TF card into the card slot in the indicated direction and press it gently until it locks inside. Press again to remove the card.

RESET Button

This button is for system reset. After pressing it, the system will reboot automatically.

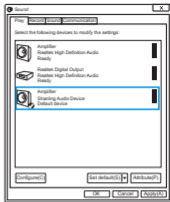
Headphone Output Interface

The interface is a standard 3.5mm headphone jack.

USB Port

1. Data exchanging
 - a. After booting up the device and entering the "System" interface, select the "USB Mode" option and set to the "USB" status.
 - b. After connecting to a computer, user can start to manage songs on the TF card.
 - c. After disconnecting device from a computer, in the "System" select "Update Music", select "Now" and confirm the update. After update, the TF card's songs will appear in "My Music".
2. Digital audio signal transmission
 - a. After booting up the device and entering the "System" interface, select the "USB Mode" option and set to the "DAC" status.

- b. Install the USB Driver on the computer before connecting the player.
- c. After connecting the player to a computer, open "Sound" on your computer, right click on "Shanling audio device" and click "Set as Default Communication Device".



How to download the USB driver:

Visit the M0 product page on www.shanling.com to download the USB driver.

Common Problems

1. It is recommended to use DC5V 2A adapter. Using the adapter with higher voltage may damage M0.
2. Unable to start M0, it may be caused by low power or exhausted battery, please recharge and then start up again.
3. In the case of system freezing or crashing, please press and hold the Power button for 10 seconds to force a shutdown.
4. If there is noise from headphones, headphone's output interface may not be connected correctly, please try to insert it again.
5. When there is no sound, try to use different pair of headphones or different cable and make sure the system volume is set correctly.

Specifications and Parameters

Power supply (adapter) :	DC5V, 2A/Type-C USB port
Output power :	80mW @ 32Ω
Frequency response :	20Hz~20kHz
THD+N :	<0.004% (A-Weighting, Output 500mV)
SNR :	118dB (A-Weighting)
Dynamic range :	>105dB
Output impedance :	0.17Ω
Channel separation :	70dB
Battery charging time :	about 2 hours to full charge
Battery life :	about 15 hours
Power supply :	by the built-in rechargeable lithium polymer battery with a capacity of 630mAh
Recommended earphone impedance :	8~300Ω
Storage :	the external TF card, which supports a capacity up to 512GB
USB :	Type-C (USB2.0)
Dimensions :	45×40×13.5mm
Weight :	about 38g

Attached Accessories

User's manual: 1	USB A to Type-C cable: 1
Warranty card: 1	

BT	
Operation Frequency	2402MHz~2480MHz
Maximum Power	2.33dBm(E.I.R.P)

Battery	
Model	523041HV
Input	DC 4.35V
Output	DC 3.8V
Manufacturer	FOSHAN ZHAONENG BATTERY INDUSTRIAL CO., LTD.
Address of Manufacturer	No.8 Nanda Road, Jinsha Chengnan Industrial Zone, Danzao Town, Nanhai District, Foshan city, Guangdong, China
Type C line	
Model	M0-TYC
Length	100cm

Here by, We Shenzhen Shanling Digital Co., Ltd. declares that this device is in compliance with the essential requirements and other relevant provisions of Directive 2014/53/EU.

This product can be used across EU member states.

This product do not contains the AC/DC adapter; consumers need purchase the DC 5V/2A adapter compliance the directive 2014/30/EU.

The adapter shall be installed near the equipment and shall be easily accessible.

This product can be used in the temperature 0°C to 45°C



Use careful with the earphone maybe possible excessive sound pressure from earphones and headphones can cause hearing loss.



Manufacturer: Produced by Shanling DTD. CO., LTD

Address of Manufacturer: No.10, Chiwan 1 Road, Shekou, Nanshan District, Shenzhen, China

Importer: XXXXXXXXX

Address of importer: XXXXXXXXX

敬爱的用户

欢迎购买山灵M0便携音乐播放器，让我们借此机会向您表示诚挚的谢意。我们向您建议：在动手操作之前，请仔细阅读此使用说明书，并注意存放好以备随时参考。

安全指示

1. 不可自行开启本机进行维修或改造！产品不设有用户自行检修的零件，本机的维修须请具备专业资格的人员进行。开启机器及随意改造内部电路会令检修人员难以维修本机，而且会对机器造成性能或质量的影响。
2. 请不要在特别热、冷、多尘或潮湿的环境中使用本产品。
3. 充电时机器有轻微发热，属正常现象。
4. 使用时不要让产品摔落，或与硬物摩擦撞击，否则会导致播放器表面磨花，电池脱落，数据丢失或其它硬件损坏，不要剧烈震动或撞击，防止不正确使用而损伤本产品。
5. 请调节适当音量欣赏音乐，以免损伤您的听觉和音响系统，在插入耳机前，请先将音量调小，不要长时间使用耳机。
6. 不要使用化学剂或清洁剂清洁本产品，这样会损伤产品表面和腐蚀喷漆。
7. 本产品格式化或上传/下载过程中不要突然断开连接，否则可能导致程序出错。
8. USB只用于数据传输或者充电，请尽量避免边充电边使用。

9. 当长期没有使用产品时，需要对产品定期充电，以保证电池寿命。
10. 电池更换不当会有爆炸危险，只能用同类型或等效类型的电池。
11. 电池不得暴露在诸如日照、火烤或类似过热环境中。
12. 请在山灵官网-产品中心-M0产品页面下载固件升级程序，并按照升级说明操作。

★ 产品执行标准: GB8898-2011

产品中有害物质的名称和含量

零部件名称	有害物质					
	铅 (Pb)	汞 (Hg)	镉 (Cd)	六价铬 (Cr(VI))	多溴联苯 (PBB)	多溴二苯醚 (PBDE)
金属部件	○	○	○	○	○	○
PCBA	X	○	○	○	○	○
塑胶部件	○	○	○	○	○	○
电池	○	○	○	○	○	○
显示屏	○	○	○	○	○	○
充电线	X	○	○	○	○	○

本表格依据SJ/T 11364的规定编制。

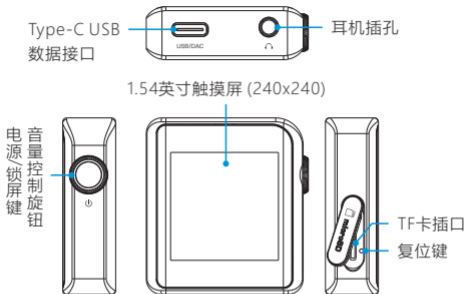
○：表示该有毒有害物质在该部件所有均质材料中的含量不超过在GB/T 26572-2011标准规定的限量要求。

X：表示该有害物质至少在该部件的某一均质材料中的含量超出GB/T 26572-2011标准规定的限量要求。

本表中标有“X”的所有部件都符合欧盟RoHS 2.0法规要求。



部件名称



操作及接口说明

开机/关机/锁屏

1. 开机: 长按"⏻"旋钮保持3秒, 屏幕点亮进入开机界面。
2. 关机: 长按"⏻"旋钮3秒, 显示屏关闭。
3. 锁屏: 在开机状态下, 短按一次进入锁屏状态, 显示屏自动关闭, 再按一次恢复唤醒状态, 显示屏点亮。

音量控制

顺时针方向旋转旋钮为增加音量, 逆时针方向旋转为减小音量。

触屏操作

用户可通过滑动、点击或长按操控各种功能。

点击：可进入下一级菜单或确定。

右滑：向右滑动可返回上一级菜单。

长按：在任何界面下，长按可返回主界面。

充电

推荐使用DC5V 2A适配器充电，连接USB线充电时显示屏显示电池充电图标及电量。

TF卡插口

1. 插标准TF卡，最大支持512GB容量。
2. 揭开TF卡盖后将TF卡按指示方向装入卡槽并轻轻按下即可，再次按下即可将卡取出。

RESET键

系统复位键，按下后自动重启系统。

耳机输出接口

使用标准3.5mm耳机接口。

USB数据接口

1. 数据交换
 - a. 打开本机进入“系统设置”界面，选择“USB模式”项并设置在“USB”状态。

- b. 连接电脑后，即可进行TF卡的歌曲管理。
- c. 断开电脑连接后，在“系统设置”中选择“更新我的音乐”并选择立即更新，可使TF卡的歌曲在“我的音乐”中显示。

2. 传输数字音频信号

- a. 打开本机进入“系统设置”界面，选择“USB模式”项并设置在“DAC”状态后返回主界面。
- b. 连接电脑后，请将“USB驱动”安装至电脑上。
- c. 在电脑的“声音”选项右键选择“播放设备”，并勾选“扬声器Shanling Audio Device”为默认设备，如右图示：



USB驱动程序下载方式：

请登录官网www.shanling.com进入M0产品页进行相关下载。

常见问题

- 1. 推荐使用DC5V 2A适配器，使用适配器电压过高可能会损坏机器。
- 2. 无法开机时，有可能电池电量过低或耗尽，请充电后再开机。
- 3. 机器使用出现故障或死机时，请长按“电源键”10秒强制关机。
- 4. 耳机有杂音，耳机输出接口有可能接触不牢靠，请重新拔插复位。
- 5. 无法输出，请尝试使用原装或合适的音频连接线，并确保输出正常。

规格与参数

电源 (适配器) :	DC5V, 2A/Type-C USB接口
输出功率 :	80mW @ 32Ω
频率响应 :	20Hz~20kHz
失真度 :	<0.004% (A-Weighting, 输出500mV)
信噪比 :	118dB (A-Weighting)
动态范围 :	>105dB
输出阻抗 :	0.17Ω
声道分离度 :	70dB
电池充电时间 :	充满时间大约2小时
续航时间 :	大约15小时
供电方式 :	内置可充电锂聚合物电池, 容量630mAh
推荐耳机阻抗 :	8~300Ω
存储方式 :	外置TF卡, 最大容量支持512GB
USB :	Type-C (USB2.0)
尺寸 :	45×40×13.5mm
重量 :	约 38g

随机附件

说明书 : 1份	USB A转Type-C线 : 1根
保修卡 : 1份	

ご購入ありがとうございます

M0ポータブルミュージックプレイヤーをお買い上げいただき、誠にありがとうございます。本機を安全にご使用いただくためにまず本説明書をお読みください。またいつでも読み返すことができるよう大切に保管してください。

安全にご使用いただくために

1. 本機の分解、改造を行わないでください。お客様が個人的に内部回路を改造すると修理が困難になり性能と品質に影響を与える可能性があります。また保証期間内でもサポート対象外となります。
2. 極端に暑いまたは寒い場所や湿気、埃の多い場所での使用は故障に繋がりますのでお控えください。
3. 本機は充電中にある程度熱を発生しますが極端に熱くならない限り正常です。
4. 精密機器となりますので激しい振動や衝撃を与えないようご注意ください。
5. お客様の聴力を守るため、また本機や接続機器の故障を防ぐために適切な音量で音楽をお楽しみください。本機にイヤホンを接続する前にボリュームを下げてください。
6. 本機の表面やコーティングが破損する恐れがありますので薬品や洗剤を使用しての清掃は行わないでください。

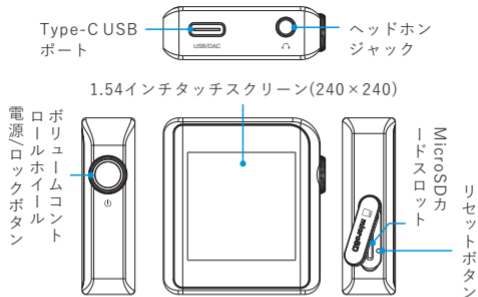
7. プログラムエラーが発生する恐れがありますのでMicroSDカードのフォーマット中や本機のシステムアップデート中にデバイス、MicroSDカードの抜き差しを行わないでください。
8. USBポートはデータの送信または充電に使用します。充電の際には本機を使用せず充電のみを行ってください。
9. 本機を長期間に渡りご使用いただかない場合にもバッテリー保護のため定期的に充電を行うようにしてください。
10. 規格外のバッテリーへの交換は爆発等の危険があるため絶対に行わないでください。
11. バッテリーを炎の中へ投入、直射日光が当たる場所や高温環境での放置は危険ですので絶対に行わないでください。
12. <http://www.shanling.com/download/List>から最新のフォームウェアをダウンロードしてアップデート行ってください。

★ CCC認証適用規格：GB8898-2011

技術証明

M0上技術認証データを提供しています。“システム”>“技術証明”で確認できます。

各部の名称



操作方法

電源のオン/オフとスクリーンロック

1. 電源のオン: 電源ボタンを3秒間長押しすることで電源がオンになります。
2. 電源のオフ: 電源オンの状態で電源ボタンを3秒間長押しすると電源がオフになります。
3. スクリーンロック: 本機のディスプレイ表示がオンの状態で電源ボタンを押すとスクリーンロック状態になります。ロックを解除する場合には再度電源ボタンを押してください。

音量調整

ホイールを時計回りに回すと音量が上がり、反時計回りに回すと音量が下がります。

タッチスクリーン操作

画面をタッチ、スワイプ、長押しする事で操作します。

タッチ: 次のメニューに移動や操作の決定をします。

右スワイプ: 右にスワイプすると前のメニューに戻ります。

長押し: 長押しでメインメニューに戻ります。

充電

充電にはDC5V,2Aアダプタを使用することを推奨します。充電が開始されると充電アイコンとバッテリー残量がディスプレイに表示されます。

MicroSDカードスロット

1. MicroSDカード専用のスロットで最大512GBのMicroSDカードまでサポートしています。
2. MicroSDカードカバーを開きMicroSDカードをカードスロットに所定の向きで挿入しロックされるまで軽く押します。もう一度押すとカードが取り外されます。

リセットボタン

システムリセットを行うためのボタンです。押すとシステムが自動的に再起動します。

ヘッドホンジャック

一般的な3.5mmステレオヘッドホンジャックです。

USBポート

1. データ転送

- 本機を起動し「システム設定」の「USBモード」で「USB」を選択してください。
- パソコンに接続しMicroSDカード内の楽曲を管理することができます。
- 本機とパソコンの接続を解除後、MicroSDカード内の楽曲は「システム設定」の「マイミュージックの更新」を行う事で「マイミュージック」へ表示されます。

2. DACモード

- 本機を起動し「システム設定」の「USBモード」で「DAC」を選択してください。
- 本機を接続する前にパソコンにUSBドライバのインストールを行ってください。
- パソコンと接続後お使いのパソコンのサウンドアイコンを開き「Shanling Audio Device」を右クリックしてデフォルトとして設定します。



USBドライバのダウンロード

www.shanling.comのM0製品ページよりUSBドライバをダウンロードしてください。

トラブルシューティング

1. DC5V,2Aのアダプタを使用することを推奨します。
高電圧のアダプタを使用すると本機が破損する恐れがあります。
2. 起動できません
バッテリー残量が少ない、もしくは0になっている可能性があります。充電後、再起動してください。
3. システムがフリーズしました
電源ボタンを10秒以上押し続けて強制的にシャットダウンしてください。
4. ヘッドホンからノイズが出る
ヘッドホンジャックにプラグが正しく挿入されていない可能性があります。再度ヘッドホンを接続し直してください。
5. 音が出ない
別のヘッドホンまたはケーブルを使用して音量が正しく設定されているか、正常に出力されているかを確認してください。
また音楽ファイルが正常かを確認してください。

主な仕様とスペック

電源(アダプタ):	DC5V,2A / Type-C USBポート
出力:	80mW@32Ω
周波数特性:	20Hz~20kHz
THD + N:	<0.004%(A-weighting、出力500mV)
SN比:	118dB (A-Weighting)
ダイナミックレンジ:	> 105dB
出力インピーダンス:	0.17Ω
チャンネルセパレーション:	70dB
充電時間:	フル充電まで約2時間
再生時間:	約15時間
バッテリー:	リチウムポリマー電池630mAh
推奨イヤホンインピーダンス:	8~300Ω
ストレージ:	Micro SDカード(最大512GBまでサポート)
USB:	Type-C(USB2.0)
サイズ:	45×40×13.5mm
重量:	約38g

付属品

説明書1枚	USB A to Type-Cケーブル1本
保証書1枚	



微信公众号



微博公众号

公司名称/Company: 深圳山灵数码科技发展有限公司
Produced by Shanling DTD. CO., LTD

公司地址/Address : 深圳市南山区蛇口赤湾一路10号
No.10, Chiwan 1 Road, Shekou Nanshan
District of Shenzhen City, China.

QQ群/QQ Group: 554058348
服务热线/Telephone: 400-6688-701
电子邮件/E-mail: info@shanling.com
官网/Official Website: www.shanling.com

由于产品不断改进,各项规格及设计随时更改,恕不另行通知。

Due to continuous improvement, every specification and design is subject to change at any time without further notice.